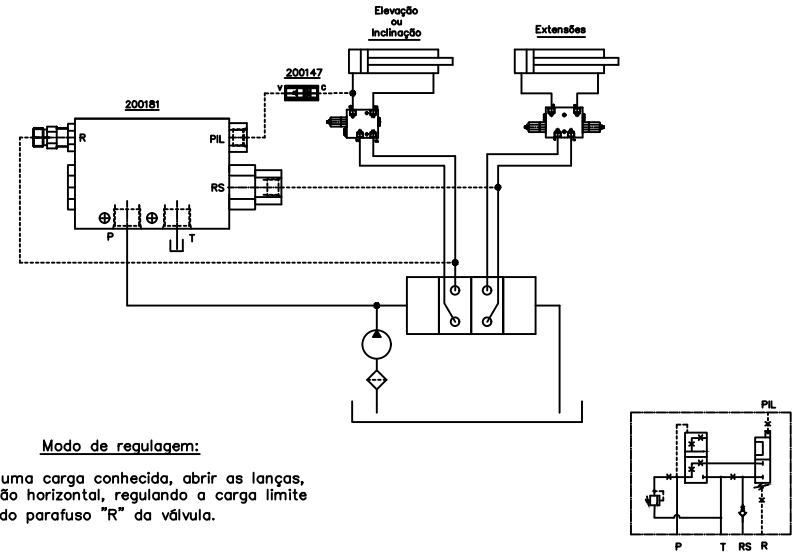


Pressão Máxima: 350 Bar
 Vazão Máxima: 100 lpm

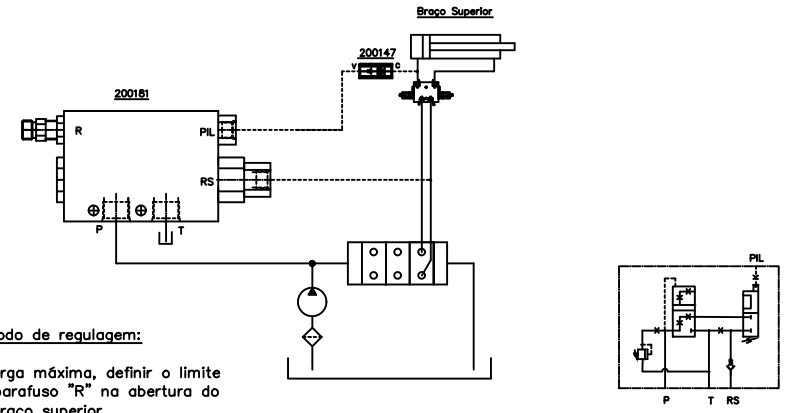
- P: Pressão de entrada
- T: Tanque
- Pil.: Piloto (pressão induzida pela carga)
- R: Regulagem do limite da carga (momento)
 A linha de retorno desarma o piloto
- RS: Restabelece a operação (Reset)
 Bloqueia o retorno, para rápido rearme

Esquema Instalação-Guindastes



Modo de regulagem:
 Usando uma carga conhecida, abrir as lanças, na posição horizontal, regulando a carga limite através do parafuso "R" da válvula.

Esquema Instalação-Cestos Aéreos



Modo de regulagem:
 Usando a carga máxima, definir o limite através do parafuso "R" na abertura do cilindro do braço superior.

Material:		Escala: 1:1.5	Des.: ORV
Acabamento Superficial:	Tratamento Térmico:		Apr.: Otavio
			Data: 04/10/08
Control Star	Denominação: Válvula de Momento	Código: 200181	Rev.: 00