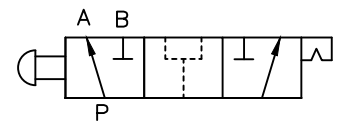


Pressão máxima: 400 Bar
 Vazão máxima: 70 lpm
 Torque: 30/35 Nm

Código	Roscas	Vazão
200135-A	SAE6(9/16"UNF)	70 lpm
200135-B	SAE8(3/4"UNF)	90 lpm



P → A: Normalmente aberta

Material:		Tol. Geral:		Des.: ORV				
Dimensão Bruta:		Acab. Geral:		Apr.: Otavio				
Cementar:	Temperar:			Esc.: 1:1	Data: 29/07/16	Data:	Alterações: :	
Control Star		Denominação: Valvula Derecional 3/2				Código: 200135-x		Rev.: