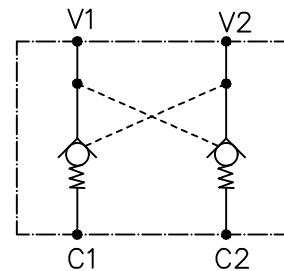




C1–C2: Ligar no cilindro
 V1–V2: Ligar no comando

Pressão Máxima: 400 bar
 Vazão Máxima: 70 lpm
 Relação de Pilotagem: 4,5:1
 Torque: 25/30 Nm



Material:		Tol. Geral:		Des.: ORV			
Dimensão Bruta:		Acab. Geral:		Apr.: Otavio			
Cementar:	Temperar:	 	Esc.: 1:1	Data: 06/05/05	Data:	Alterações: :	
Control Star		Denominação: VÁLV. RET. PILOTADA DUPLA			Código: 200091		Rev.: