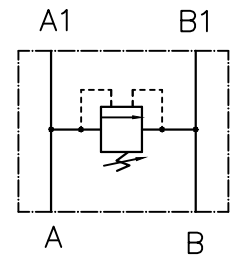


Pressão | ajustável: 5–300 bar
 | pressão/volta: 80bar
 | 180 bar: fechar total e retornar 2 voltas
 Vazão: 60 lpm



Material:		Escala.: 1:1	Des.: ORV
Acabamento Superficial:	Tratamento Térmico:		Apr.: Otavio
Denominação: Control Star Válvula de Alivio Dupla			Data: 12/11/20
Código: 200024		Rev.: 00	