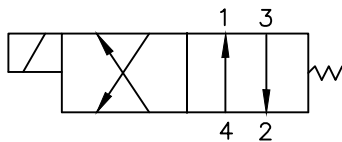


Pressão máxima: 300 Bar
 Vazão máxima: 20 lpm



Como Solicitar

SAE8-4/2-AA

Voltagem

- A=12 VCC
- B=24 VCC
- C=110 RAC
- D=220 RAC

Bobina

- A=ISO4400
- B=Deutsch

Control Star

Des.: ORV

Apr.: Otavio

Data:

Denominação:

Válv.Direcional Solenoide 4/2

Código:

SAE8-4/2

Rev.: