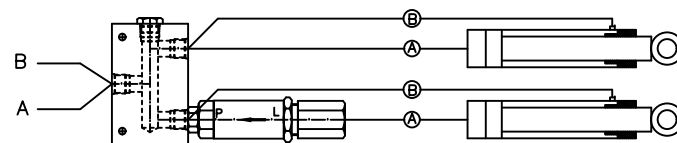
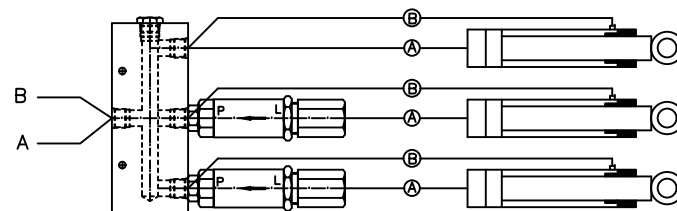


Pressão máxima: 400 Bar  
 Vazão máxima: 100 lpm  
 Pressão/volta: 60 bar  
 Para 100 bar: fechar total e retornar 2 voltas  
 P= Entrada da pressão (liga no comando)  
 L= Liga no fundo do cilindro

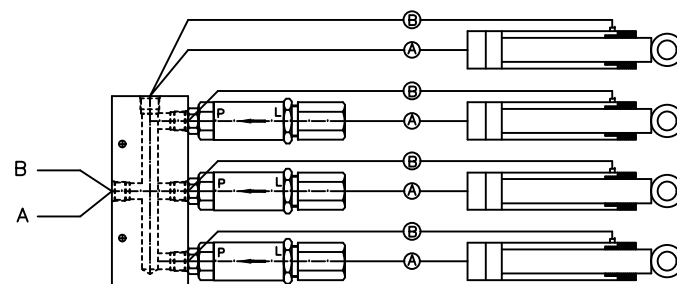
KIT-S2 Para 2 cilindros



KIT-S3 Para 3 cilindros



KIT-S4 Para 4 cilindros



Material:		Tol.Geral:		Des.:			
Dimensão Bruta:		Acab.Geral:		Apr.:			
Cementar:	Temperar:	Esc.:		Data:	Data:	Alterações:	
Control Star		Denominação: Sistema Sequencial			Código: KIT-xx		Rev.: