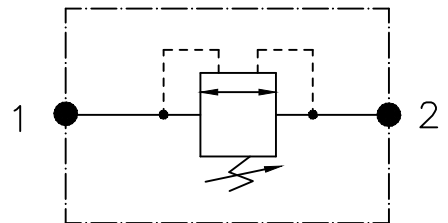


Pressão | ajustável: 5–300 bar
 | pressão/volta: 80bar
 | 180 bar: fechar total e retornar 2 voltas
 Vazão: 100 lpm
 Torque: 40/45 Nm



Material:		Escala.: 1:1	Des.: ORV
Acabamento Superficial:	Tratamento Térmico:		Apr.: Otavio
Control Star			Data: 06/02/20
Denominação: Válvula de Alivio SAE10/2 Bidirecional		Código: 300011	Rev.: 00