

Tomadas:

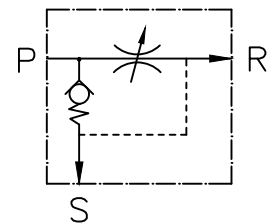
P= Entrada da Pressão

R= Saída da vazão Prioritária (Regulada)

S= Saída da vazão Secundária (pode ser Tanque ou Sistema)

Pressão máxima: 400 Bar

Vazão máxima: 50 lpm



Control Star

Des.: ORV

Apr.: Otavio

Data:

Denominação:

Válv.Div. Fluxo Prioritária 10/3

Código:

200197

Rev.: