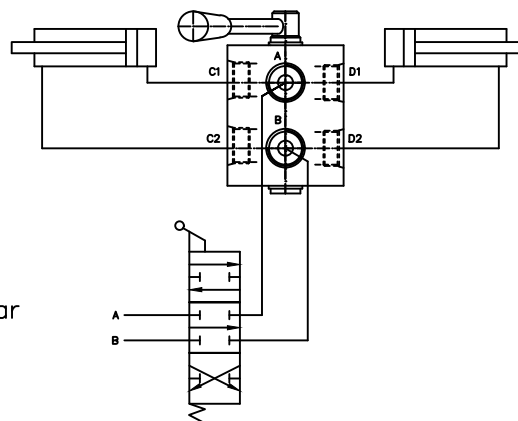


Como Ligar:



Pressão máxima: 400 Bar
 Vazão máxima: 150 lpm
 Torque: 50/55 Nm

Material:		Tol.Geral:		Des.:	ORV		
Dimensão Bruta:		Acab.Geral:		Apr.:	Otávio		
Cementar:	Temperar:		Esc.:	Data:	05/08/18	Data:	Alterações:
Control Star		Denominação:				Código:	Rev.:
		Válvula Seletora 6/2-SAE12				200194	