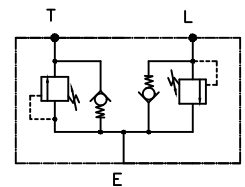


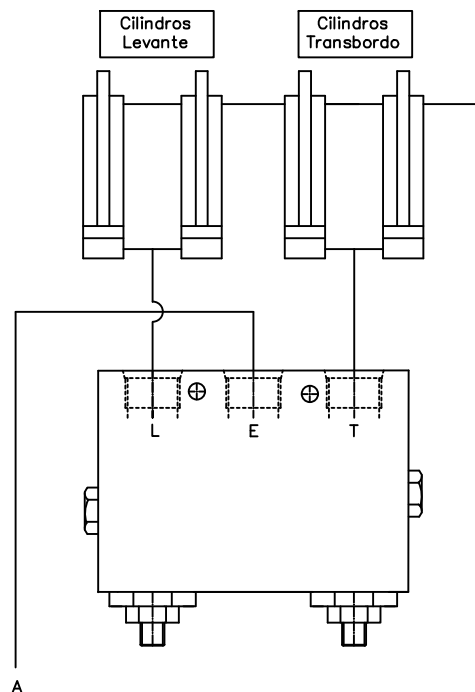
E=Entrada (pressão)

L=cilindros do Levante (abrem antes e fecham depois)

T=cilindros do transbordo (abrem depois e fecham antes)



## Instalação



Material:

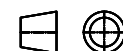
Escala.:

1:1.5

Des.: ORV

Acabamento Superficial:

Tratamento Térmico:



Apr.: Otavio

Data: 20/04/17

Control Star

Denominação:

Válvula Sequencia  
Transbordo

Código:

200185

Rev.:

00