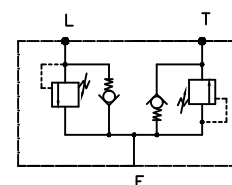


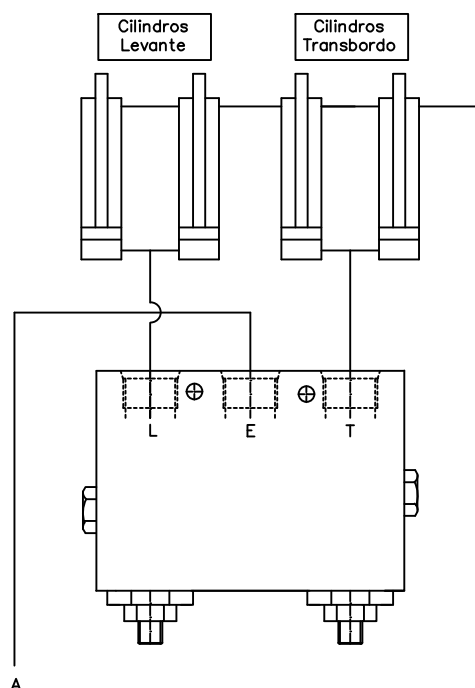
E=Entrada (pressão)

L=cilindros do Levante (abrem antes e fecham depois)

T=cilindros do transbordo (abrem depois e fecham antes)



Instalação



Material:		Escala.: 1:1.5	Des.: ORV
Acabamento Superficial:	Tratamento Térmico:	Apr.: Otavio	Date: 20/04/17
Control Star	Denominação:	Código:	Rev.:
	Válvula Sequencia Transbordo	200185	00