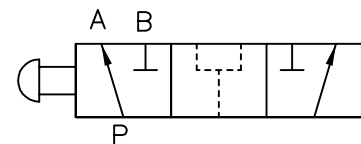




Pressão máxima: 400 Bar  
 Vazão máxima: 120 lpm



P → A: Normalmente aberta

Material:		Tol.Geral:		Des.: ORV			
Dimensão Bruta:		Acab.Geral:		Apr.: Otavio			
Cementar:	Temperar:			Esc.: 1:1	Data: 26/02/15	Data	Alterações
<b>ControlStar</b>		Denominação: Válvula de Emergência				Código: 200169	Rev.: