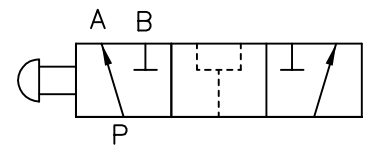


Pressão máxima: 400 Bar
 Vazão máxima: 70 lpm
 Torque: 30/35 Nm



P → A: Normalmente aberta

Material:		Tol.Geral:		Des.: ORV			
Dimensão Bruta:		Acab.Geral:		Apr.: Otavio			
Cementar:	Temperar:		Esc.: 1:1	Data: 04/02/15		Data	Alterações
ControlStar		Denominação: Válvula de Emergência				Código: 200158	Rev.: