

Tomadas:

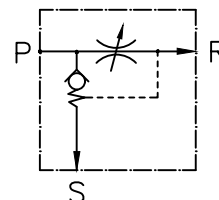
P= Entrada da Pressão

R= Saída da vazão Prioritária (Regulada)

S= Saída da vazão Secundária (pode ser Tanque ou Sistema)

Pressão máxima: 400 Bar

Vazão máxima: 50 lpm



Material:		Escala:	Des.:
		S/E	ORV
Acabamento Superficial:	Tratamento Térmico:	Apr.:	Otavio
		Data:	14/02/18
Denominação:	Código:	Rev.:	
Control Star Váv.Div.Prioritária 10/3	200149	00	