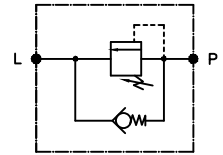


P=gera pressão
L=livre

Pressão máxima: 400 Bar
Vazão máxima: 100 lpm
Pressão/volta: 60 bar
Para 100 bar: fechar total e retornar 2 voltas
Torque: 40/45 Nm

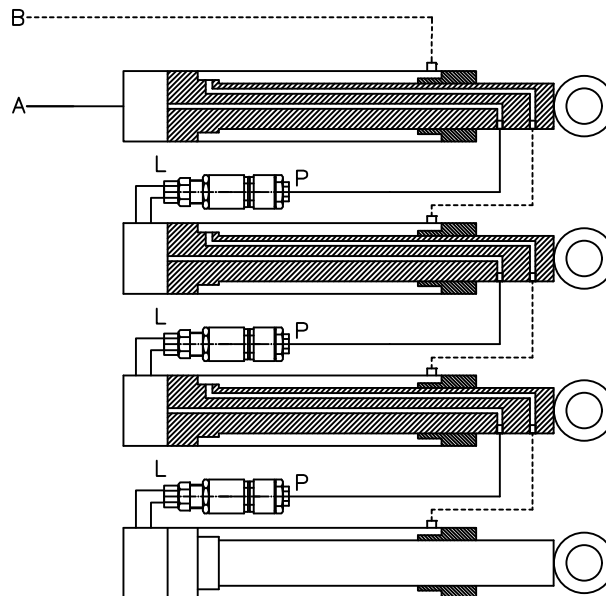


Instalação

Sistema sem compensação de pressão,
ou seja, somam as pressões individuais

Como regular:

- 1—Abrir as lanças na horizontal
- 2—Se não der sequencia, fechar, lentamente, a válvula do cilindro após a lança que não estiver abrindo na sequencia.



Material:		Tol. Geral:		Des.:			
Dimensão Bruta:		Acab. Geral:		Apr.:			
Cementar:	Temperar:		Esc.:	Data:	Data:	Alterações.:	
Control Star		Denominação: Válvula de Sequencia			Código: 200128		Rev.: