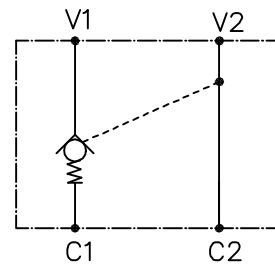


C1-C2: Ligar no cilindro
 V1-V2: Ligar no comando

Pressão Máxima: 400 bar
 Vazão Máxima: 90 lpm
 Relação de Pilotagem: 4,5:1



Material:		Tol.Geral:		Des.: ORV			
Dimensão Bruta:		Acab.Geral:		Apr.: Otavio			
Cementar:	Temperar:		Esc.: 1:1	Data: 10/08/11		Data	Alterações
<i>ControlStar</i>				Denominação: Válv.Retenção Pilotada Simples		Código: 200086	Rev.: