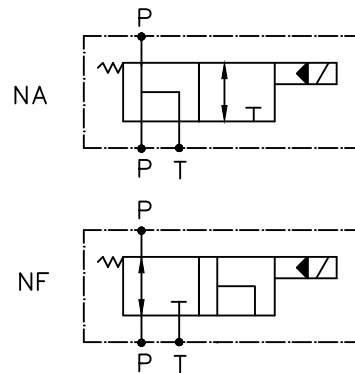


Código	Circuito
200048-NA	Normalmente Aberta
200048-NF	Normalmente Fechada



Pressão máxima: 350 Bar  
 Vazão máxima: 70 lpm  
 Voltagens: 12VCC-24VCC-110VCA(RAC)-220VCA(RAC)

Material:		Tol.Geral:		Des.: ORV	
Dimensão Bruta:		Acab.Geral:		Apr.: Otavio	
Cementar:	Temperar:		Esc.: 1:1	Data: 10/07/12	Data: Alterações:
<b>Control Star</b>		Denominação: Válv.Direcional Solenóide 2/2			Código: 200048-XX
					Rev.: